



Libertad y Orden  
Ministerio de Ambiente,  
Vivienda y Desarrollo Territorial  
República de Colombia



**IDEAM**

Instituto de Hidrología,  
Meteorología y  
Estudios Ambientales



# MAPAS DE PRECIPITACIÓN PROMEDIO EN COLOMBIA

Preparado por Grupo de Climatología  
y Agrometeorología-  
Subdirección de Meteorología -  
IDEAM



Libertad y Orden  
Ministerio de Ambiente,  
Vivienda y Desarrollo Territorial  
República de Colombia



IDEAM

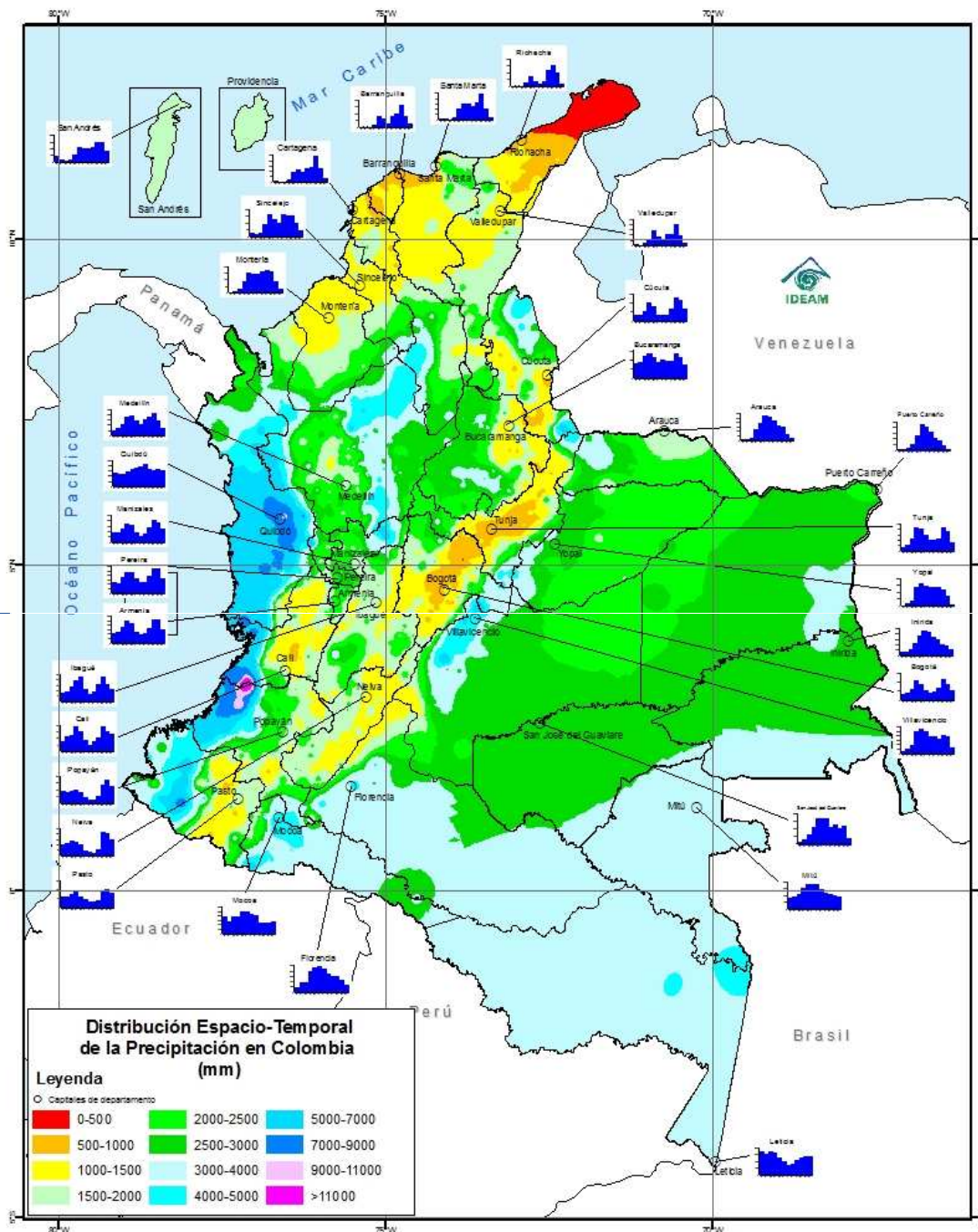
Instituto de Hidrología,  
Meteorología y  
Estudios Ambientales



Congreso  
Nacional  
del Clima  
2011  
La Adaptación de Colombia

**Los siguientes mapas fueron elaborados con la información histórica de 2800 estaciones meteorológicas distribuidas en todo el país.**

**Las series históricas procesadas corresponden al período estándar 1971-2000. Todos los valores están en milímetros.**

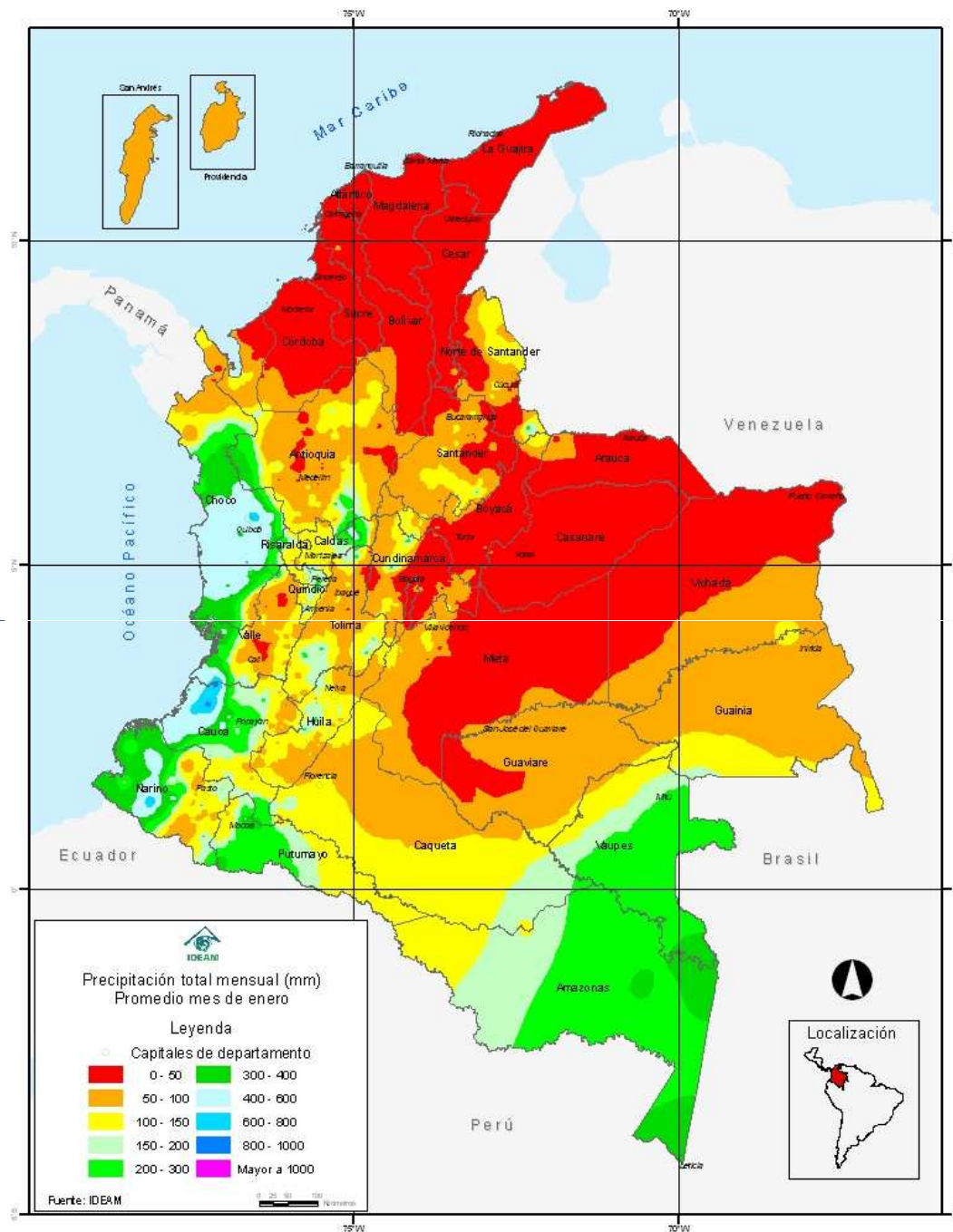


Instituto de Hidrología,  
Meteorología y  
Estudios Ambientales



# Lluvia Promedio anual

(Los gráficos representan la distribución dentro del año en ciudades principales)

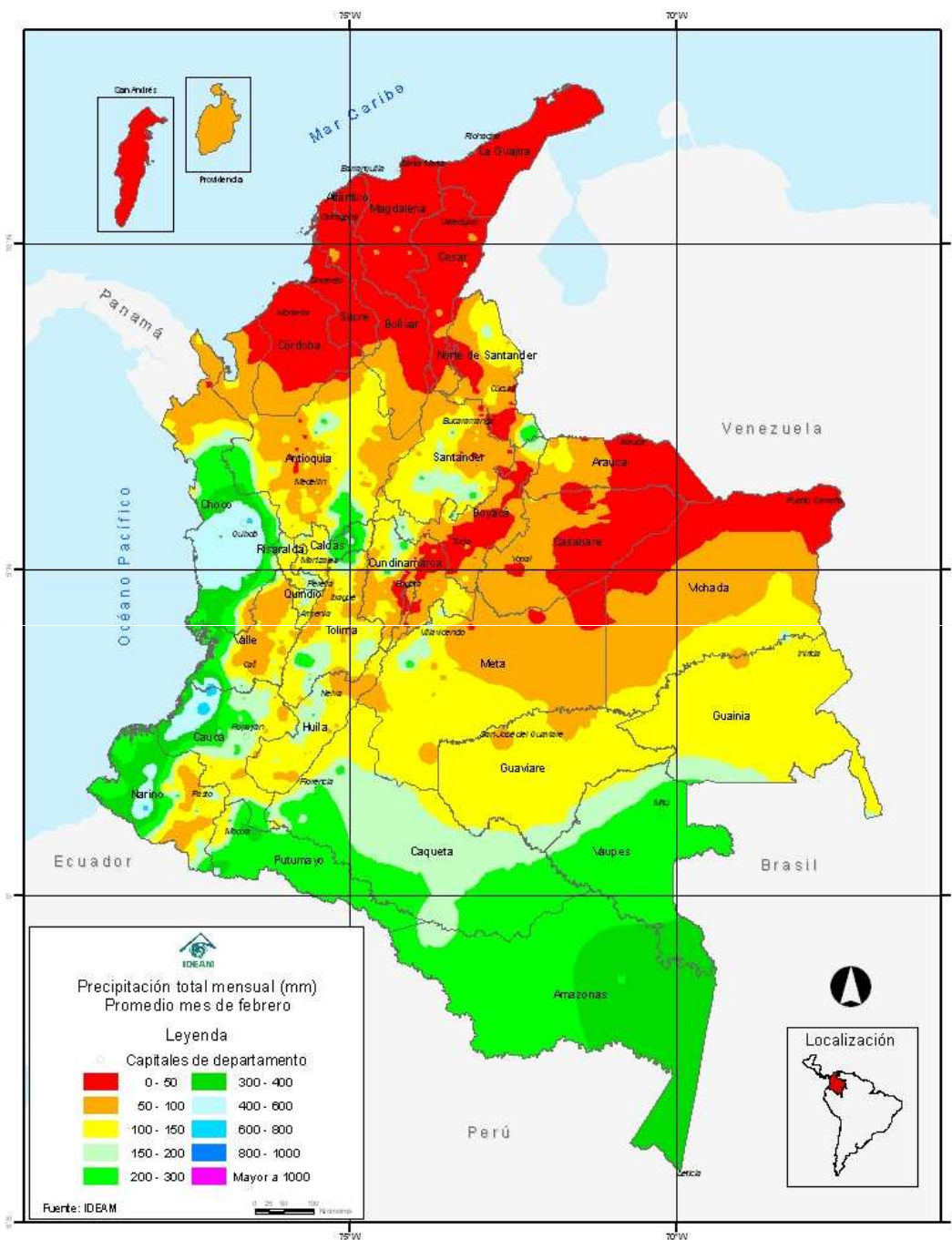


Instituto de Hidrología,  
Meteorología y  
Estudios Ambientales



# Lluvia promedio enero



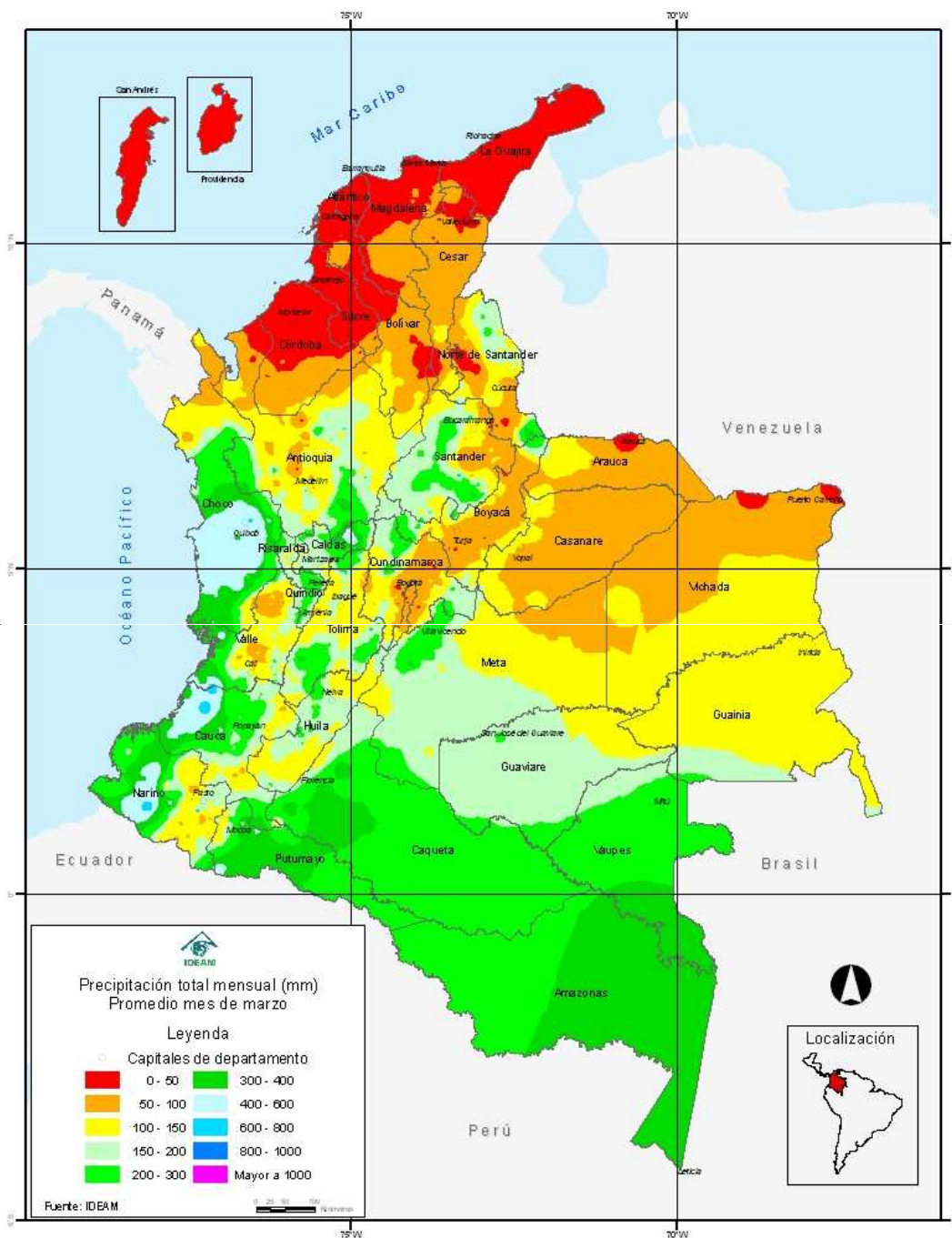


Instituto de Hidrología,  
Meteorología y  
Estudios Ambientales

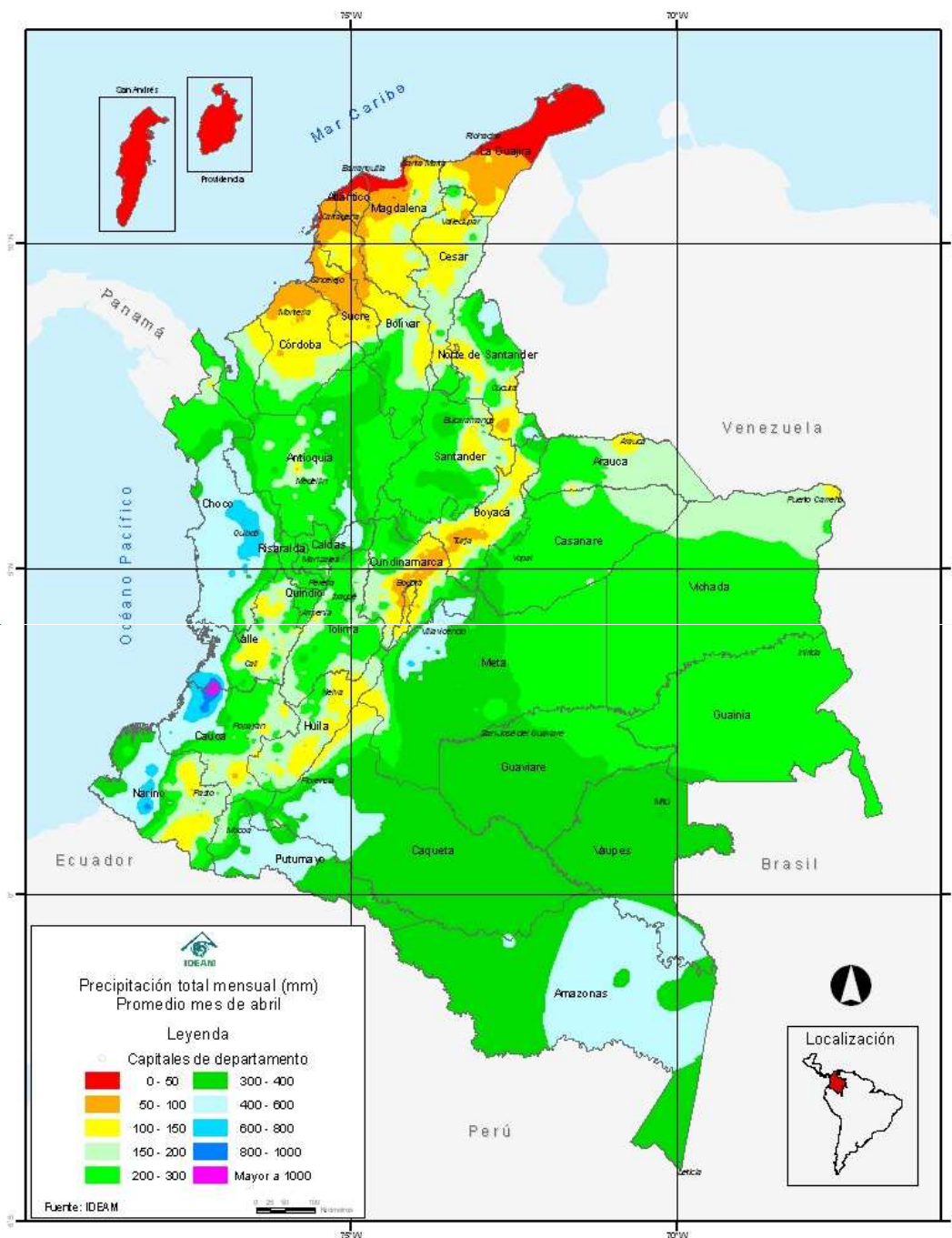


# Lluvia promedio febrero





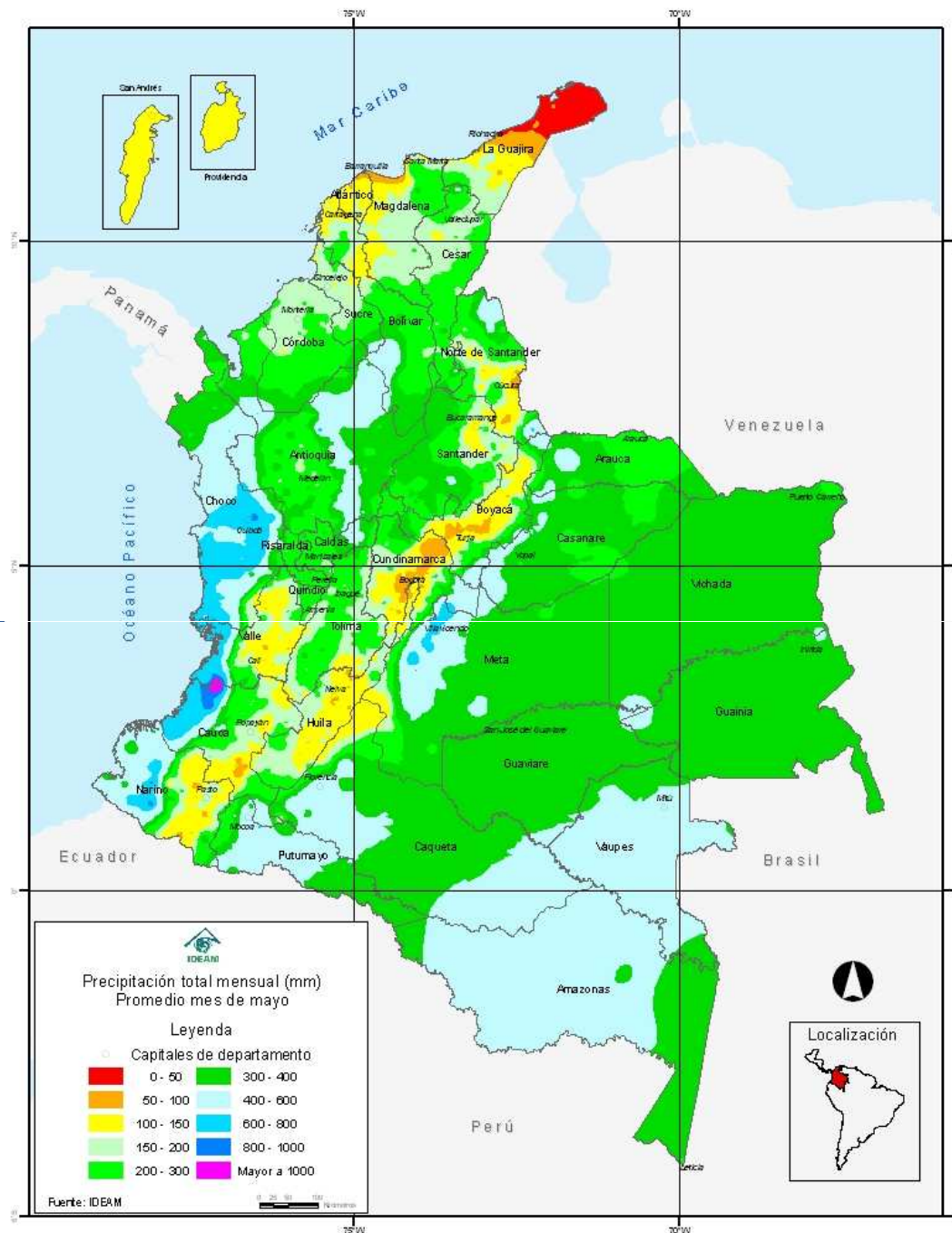
# Lluvia promedio marzo



Instituto de Hidrología,  
Meteorología y  
Estudios Ambientales

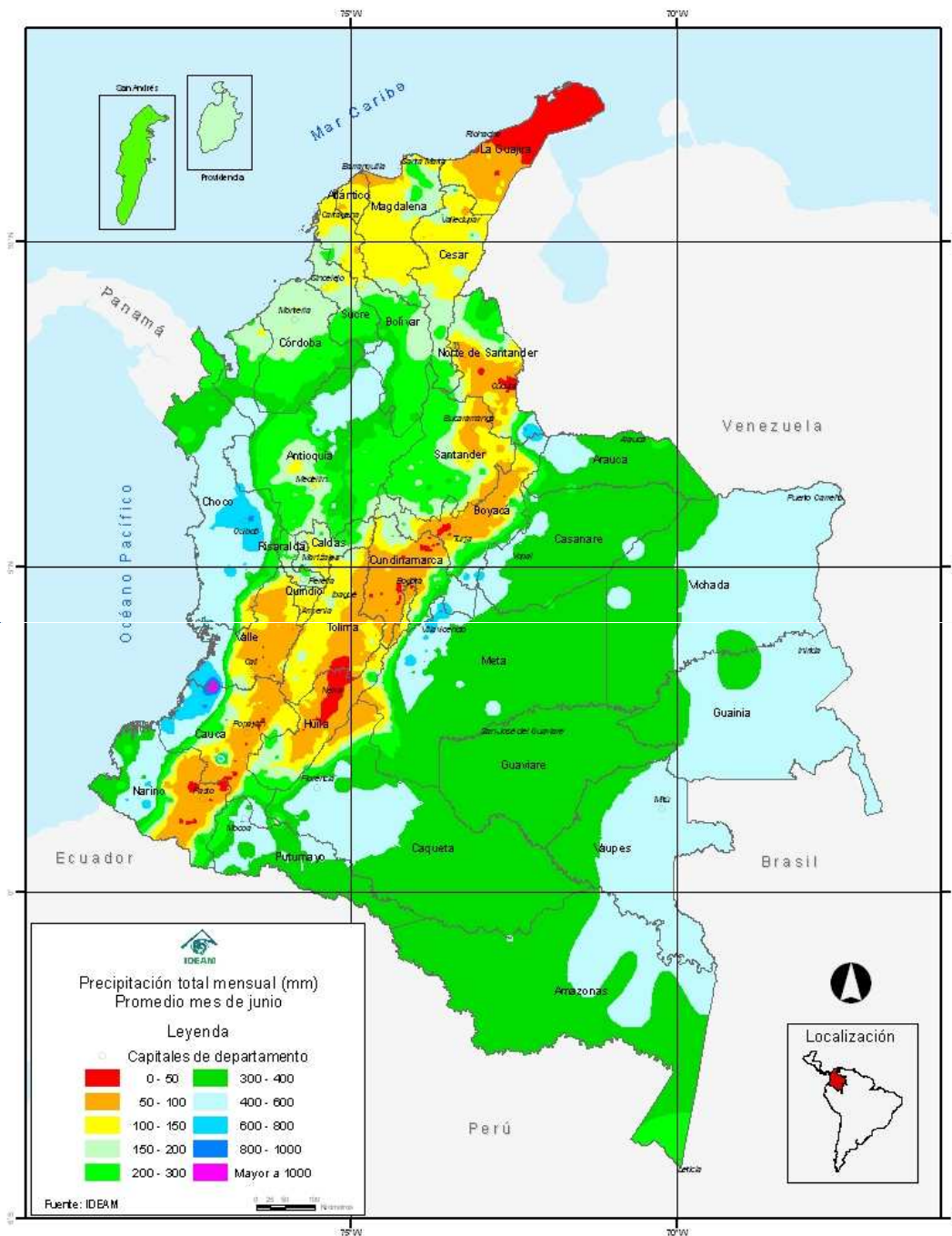


# Lluvia promedio abril



# Lluvia promedio mayo



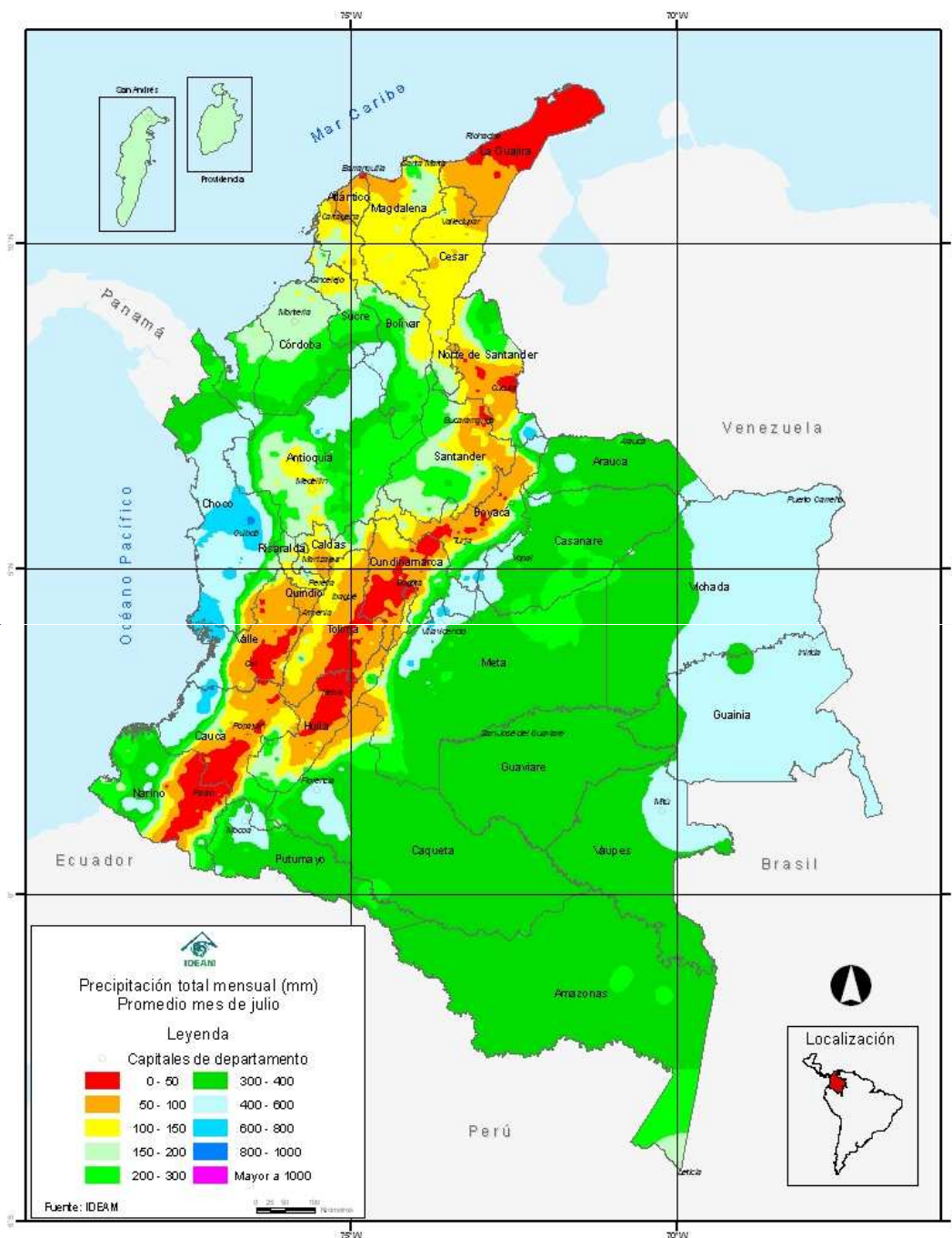


Instituto de Hidrología,  
Meteorología y  
Estudios Ambientales



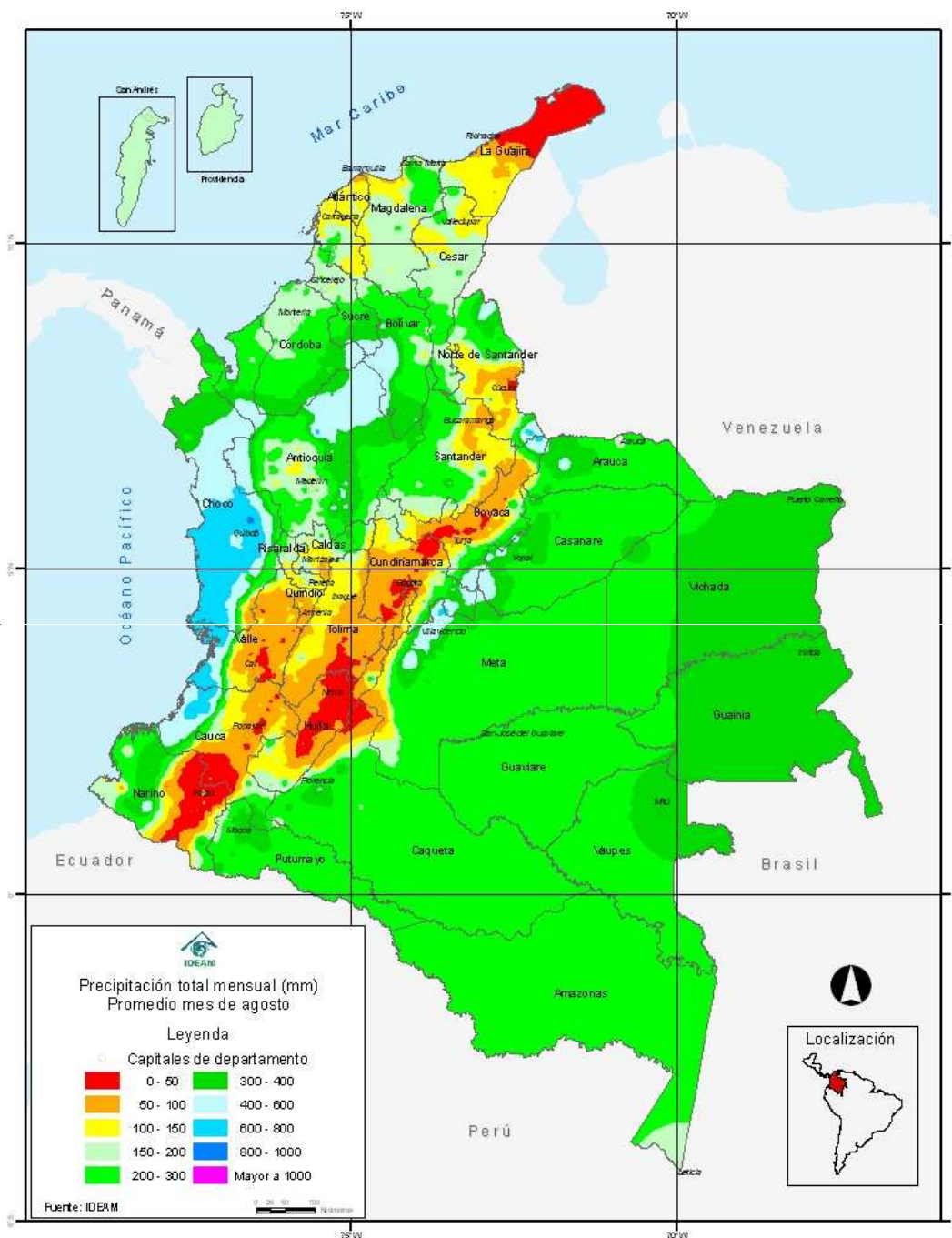
# Lluvia promedio junio



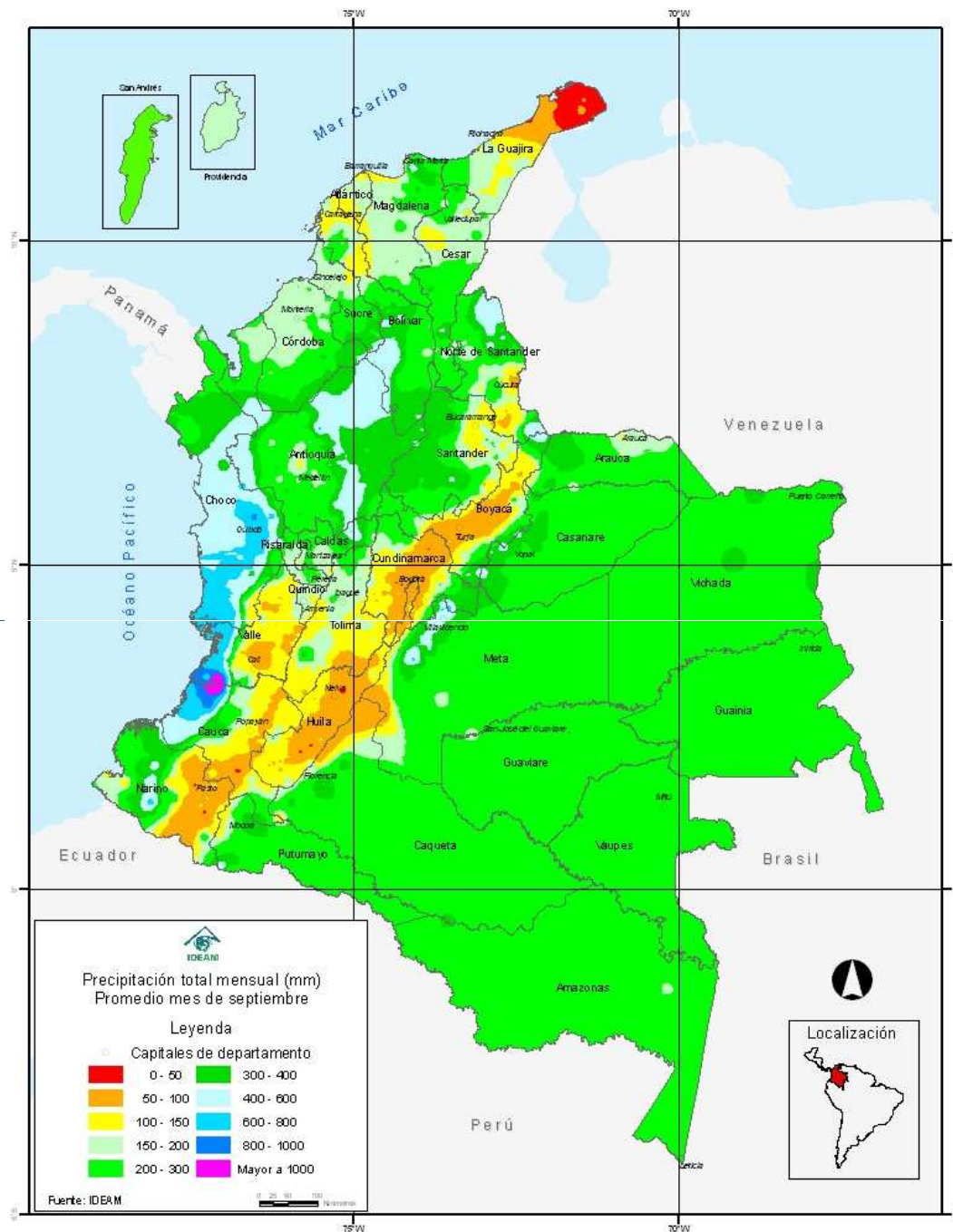


# Lluvia promedio julio

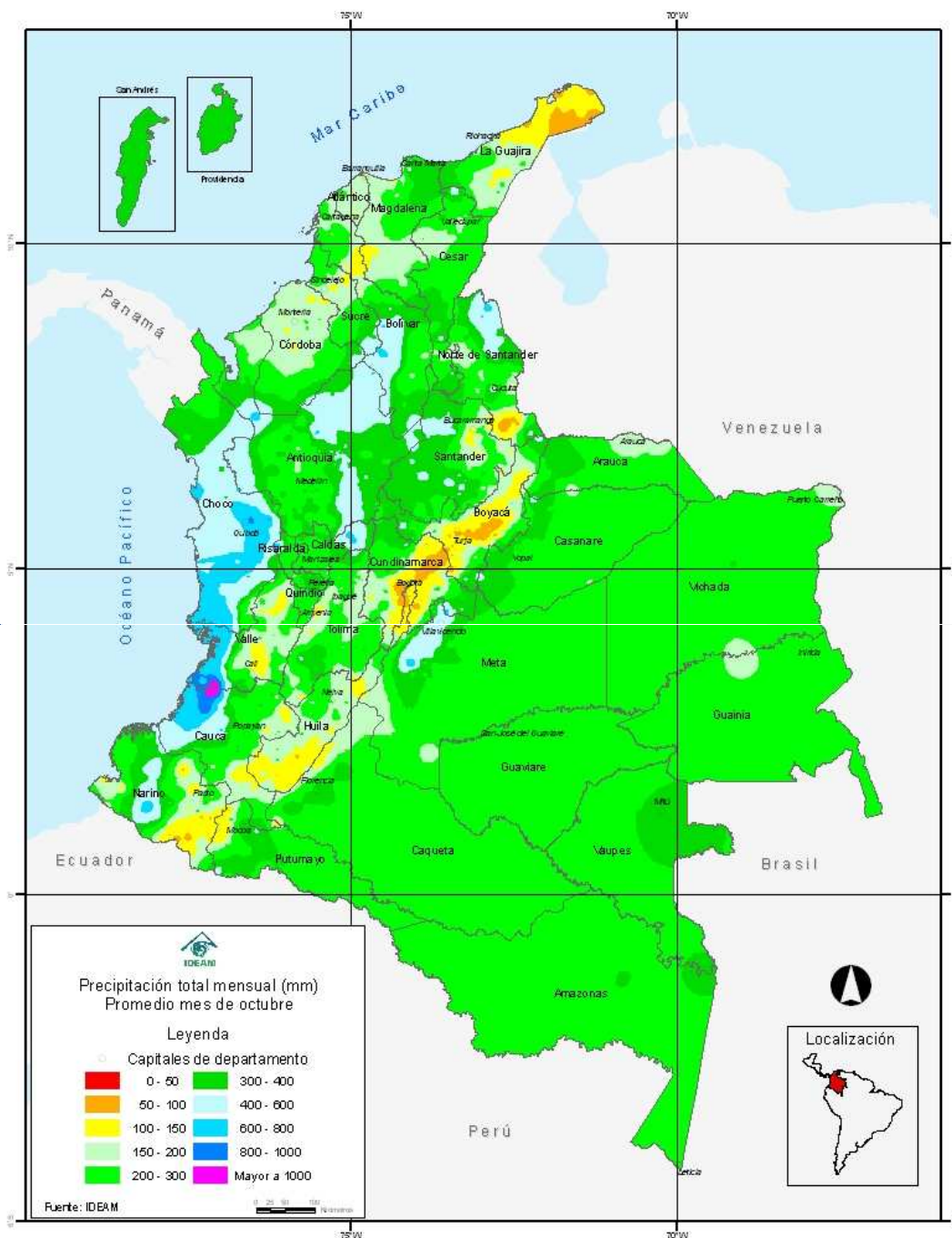




# Lluvia promedio agosto



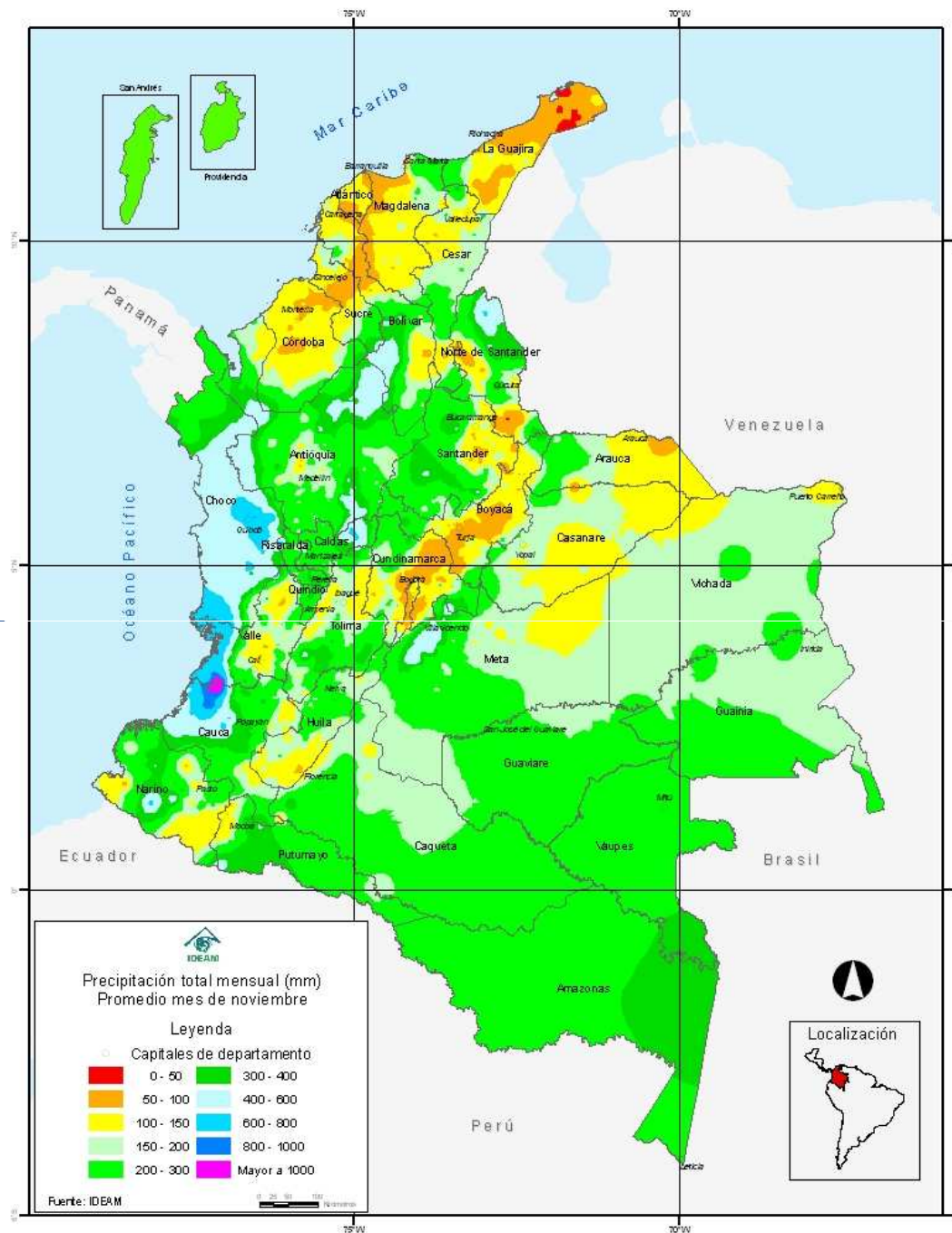
# Lluvia promedio septiembre



Instituto de Hidrología,  
Meteorología y  
Estudios Ambientales



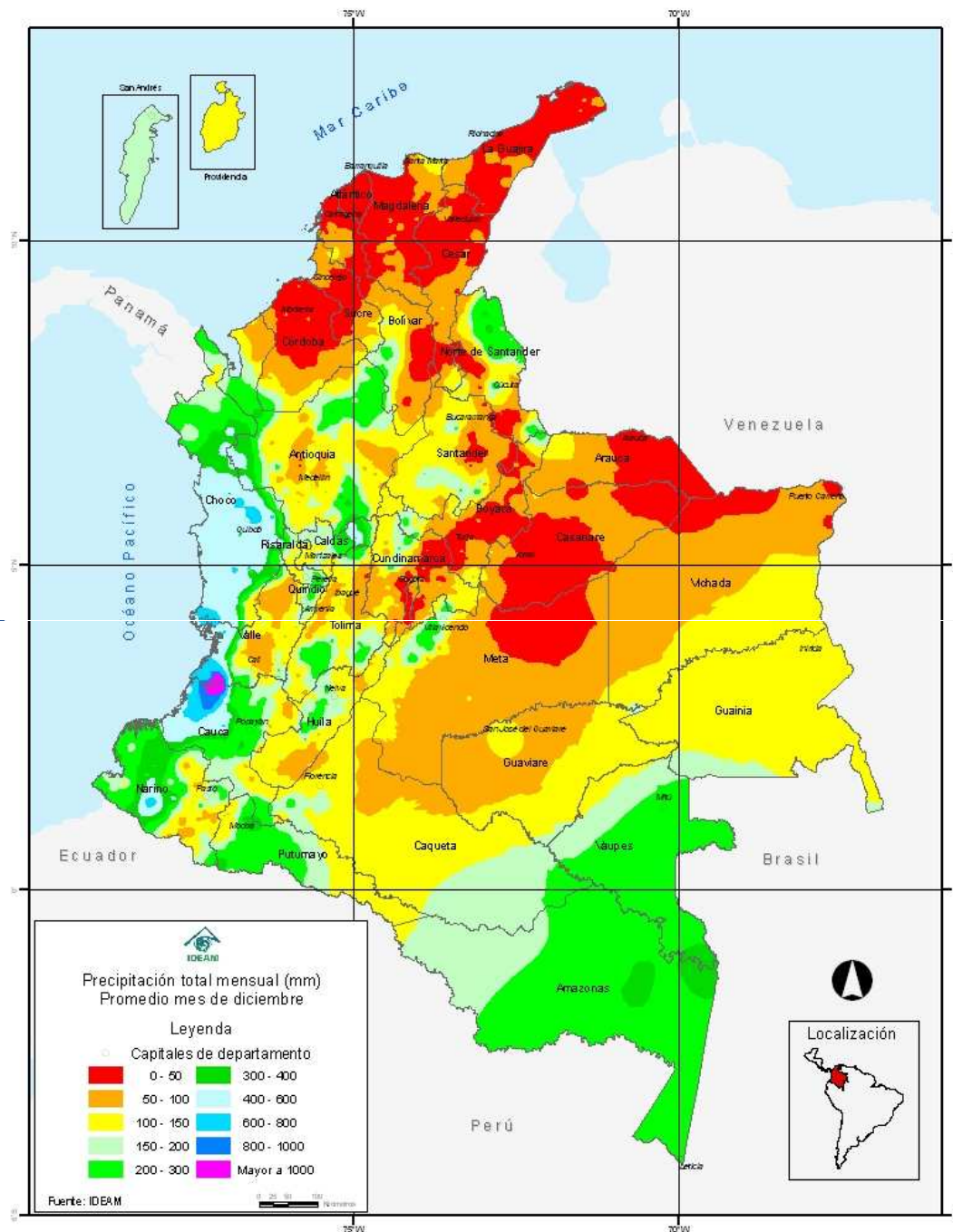
# Lluvia promedio octubre



Instituto de Hidrología,  
Meteorología y  
Estudios Ambientales



# Lluvia promedio noviembre



Instituto de Hidrología,  
Meteorología y  
Estudios Ambientales



# Lluvia promedio diciembre